

# SYSTEM F1.41

Aluminium-Unterkonstruktion für  
Vorgehängte hinterlüftete Fassaden

aluminum-substructure for  
rainscreen cladding



	Einheiten	Seite
	units	page
Inhaltsverzeichnis / contents		00
<u>Massive Wand / massive wall</u>		
Übersicht / overview	metric	01
Konstruktionstiefe (Tabelle) / construction depth (table)	metric	02
Horizontalschnitt T-Profil / horizontal section T-profile	metric	03
Horizontalschnitt L-Profil / horizontal section L-profile	metric	04
Horizontalschnitt Aussenecke / horizontal section -external corner	metric	05
Horizontalschnitt Innenecke / horizontal section -internal corner	metric	06
Horizontalschnitt Fensterdetail / horizontal section- window detail	metric	07
Vertikalschnitt / vertical section	metric	08
Vertikalschnitt / vertical section	metric	09
Vertikalschnitt Profilverbindung / vertical section- joint of profile	metric	10
Vertikalschnitt Fensterdetail / vertical section-window detail	metric	11
Vertikalschnitt Fensterdetail / vertical section-window detail	metric	12
Vertikalschnitt Attikadetail / vertical section- parapet detail	metric	13

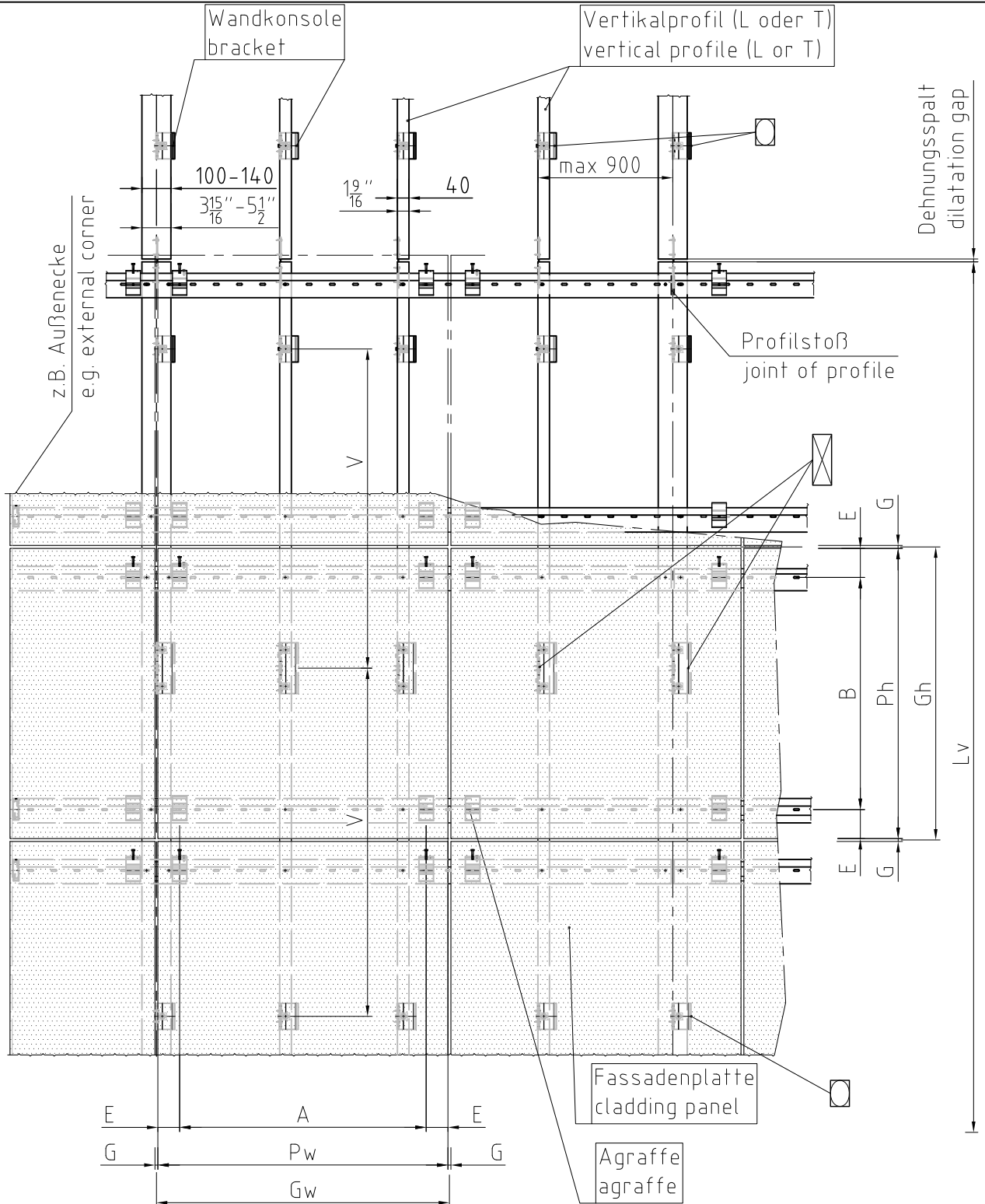
Hinweise: Die Ausführung der dargestellten Verbindungsmittel kann wahlweise als Blechschraube ( $\varnothing$  4,8x19) oder Niete ( $\varnothing$  5, Alu/NIRO oder NIRO/NIRO) erfolgen.

Fußnote 1): Die Breite des Hinterlüftungsspalt ist u.a. von den örtlichen Baubestimmungen bzw. den objektspezifischenbauphysikalischen Anforderungen abhängig.





note: The realisation of the pictured fasteners can be carried out alternatively as tapping screw ( $\varnothing$  4,8x19) or rivet ( $\varnothing$  5 aluminium/stainless steel or stainl.steel/stainl.steel) .

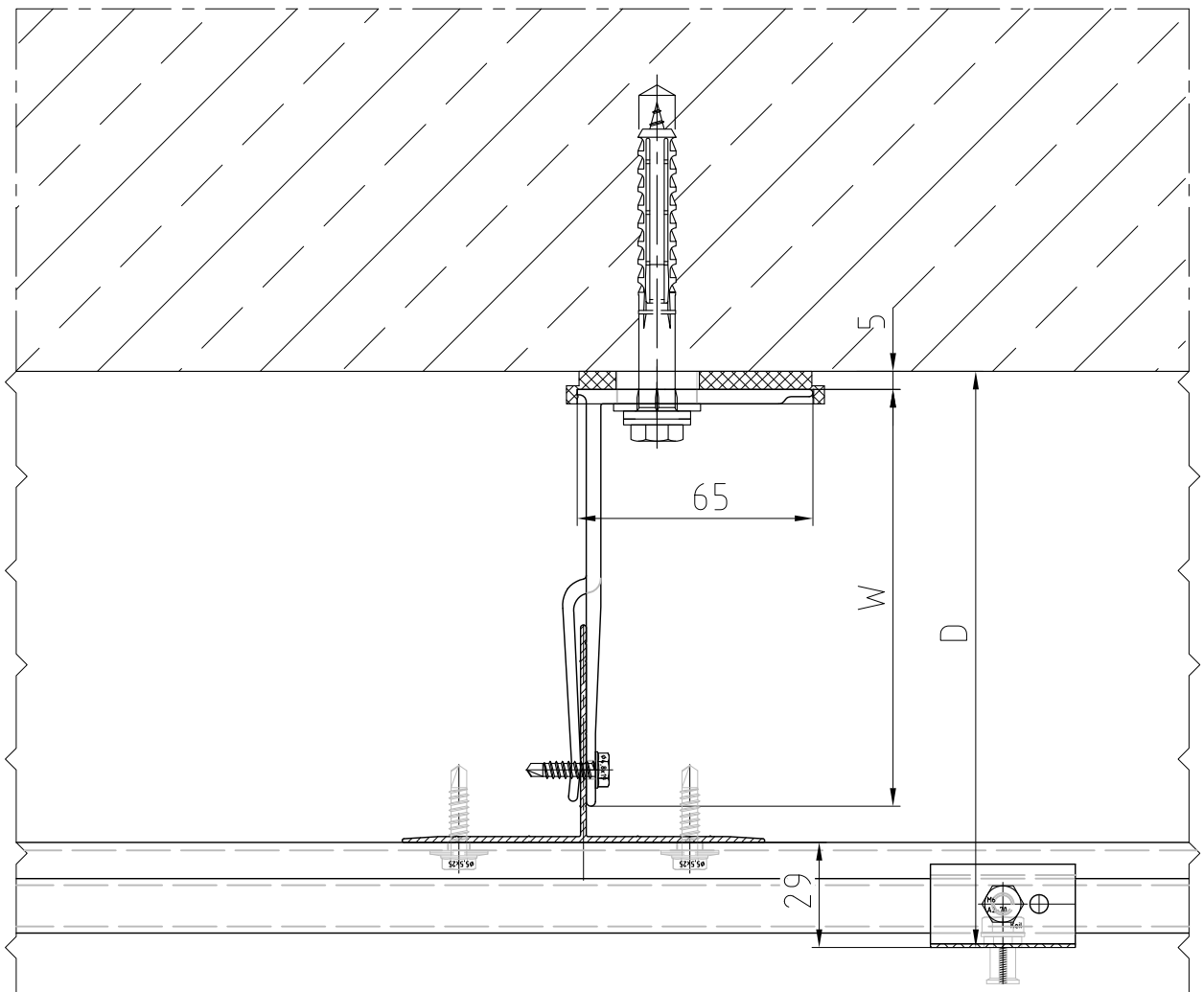
footnote 1): The width of the ventilation area depends on local building specifications (standards) and object specific physical requirements.

# Übersicht overview System F1.41



## Legende / Legend

A....Plattenbefestigungsabstand panel fixing distance	Gw...Rasterbreite horizontal grid distance		Konsole F1 + als Festpunkt bracket F1 + used as fixed point
B....Plattenbefestigungsabstand panel fixing distance	Hp...horizontaler Profilabstand horizontal profile distance		Konsole F1 + als vertikaler Gleitpunkt bracket F1 + used as vertical sliding point
E....Randabstand der Befestigungsmittel edge distance of fixing elements	Lv...Profillänge (ca. 3m) length of profile (approx. 3m/120")		Konsole F1 als Festpunkt bracket F1 used as fixed point
G....Spaltbreite (zwischen den Platten) gap distance (between panels)	Ph...Plattenhöhe panel height		Konsole F1 als vertikaler Gleitpunkt bracket F1 used as vertical sliding point
Gh...Rasterhöhe vertical grid distance	Pw...Plattenbreite panel width		
	V....vertikaler Wandkonsolenabstand vertical bracket distance		



Maßstab/Scale 1:2

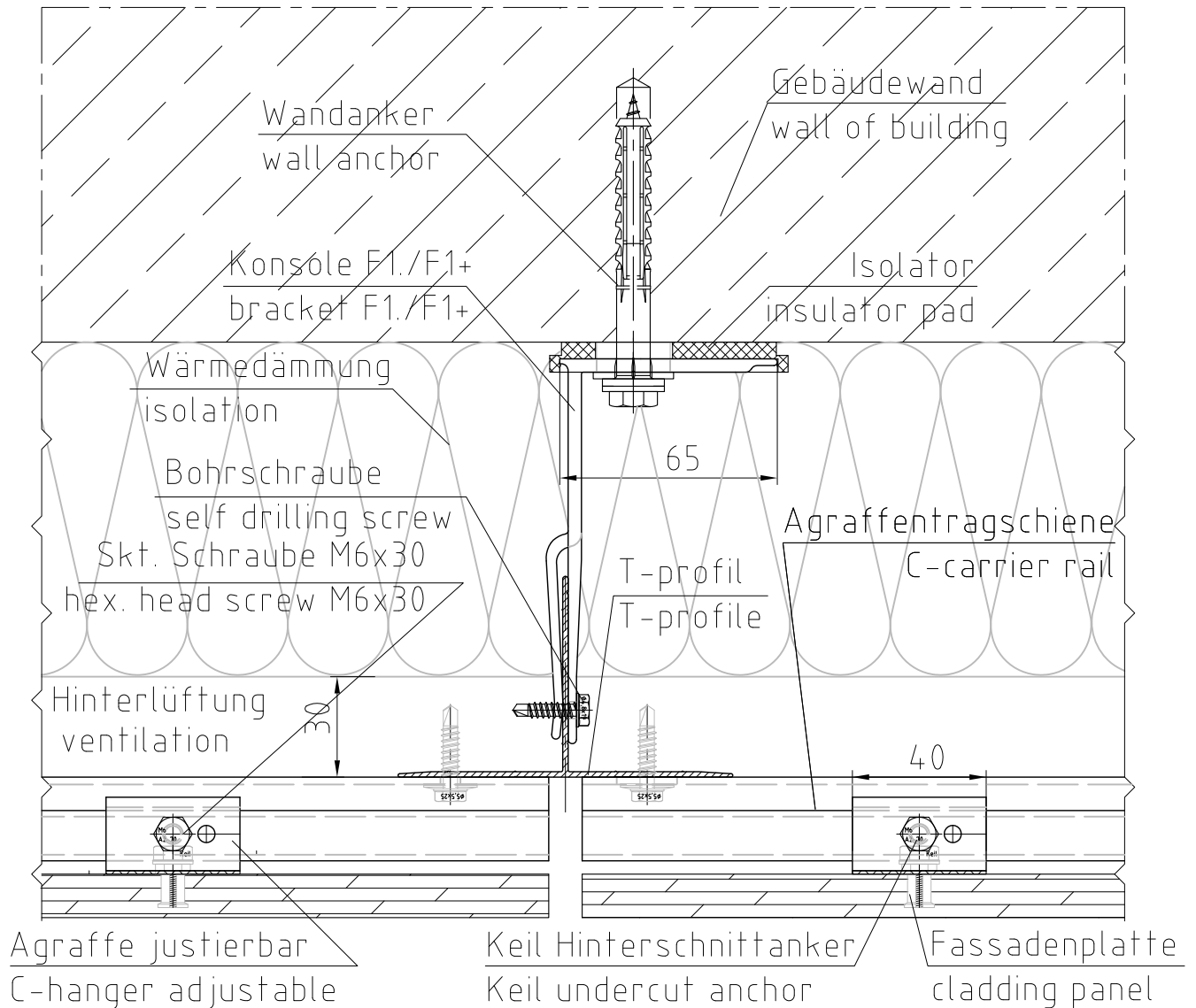
Masstabelle/ Table of Distances

Wandkonsole/bracket F1	Wandkonsole/ bracket F1+	Ausladung/ depth "W"	Entfernung/ distance "D"
F1.35	F1+35	35mm	80mm*)- 109mm
F1.50	F1+50	50mm	86mm*)- 124mm
F1.80	F1+80	80mm	116mm - 154mm
F1.100	F1+100	100mm	136mm - 174mm
F1.115	F1+115	115mm	151mm - 189mm
F1.135	F1+135	135mm	171mm - 209mm
F1.150	F1+150	150mm	186mm - 224mm
F1.170	F1+170	170mm	206mm - 244mm
F1.185	F1+185	185mm	221mm - 259mm
F1.200	F1+200	200mm	236mm - 274mm
F1.220	F1+220	220mm	256mm - 294mm
F1.255	F1+255	255mm	291mm - 329mm

\*)Diese Maße können nur mit Vertikalprofilen mit geringerer Schenkellänge erreicht werden.

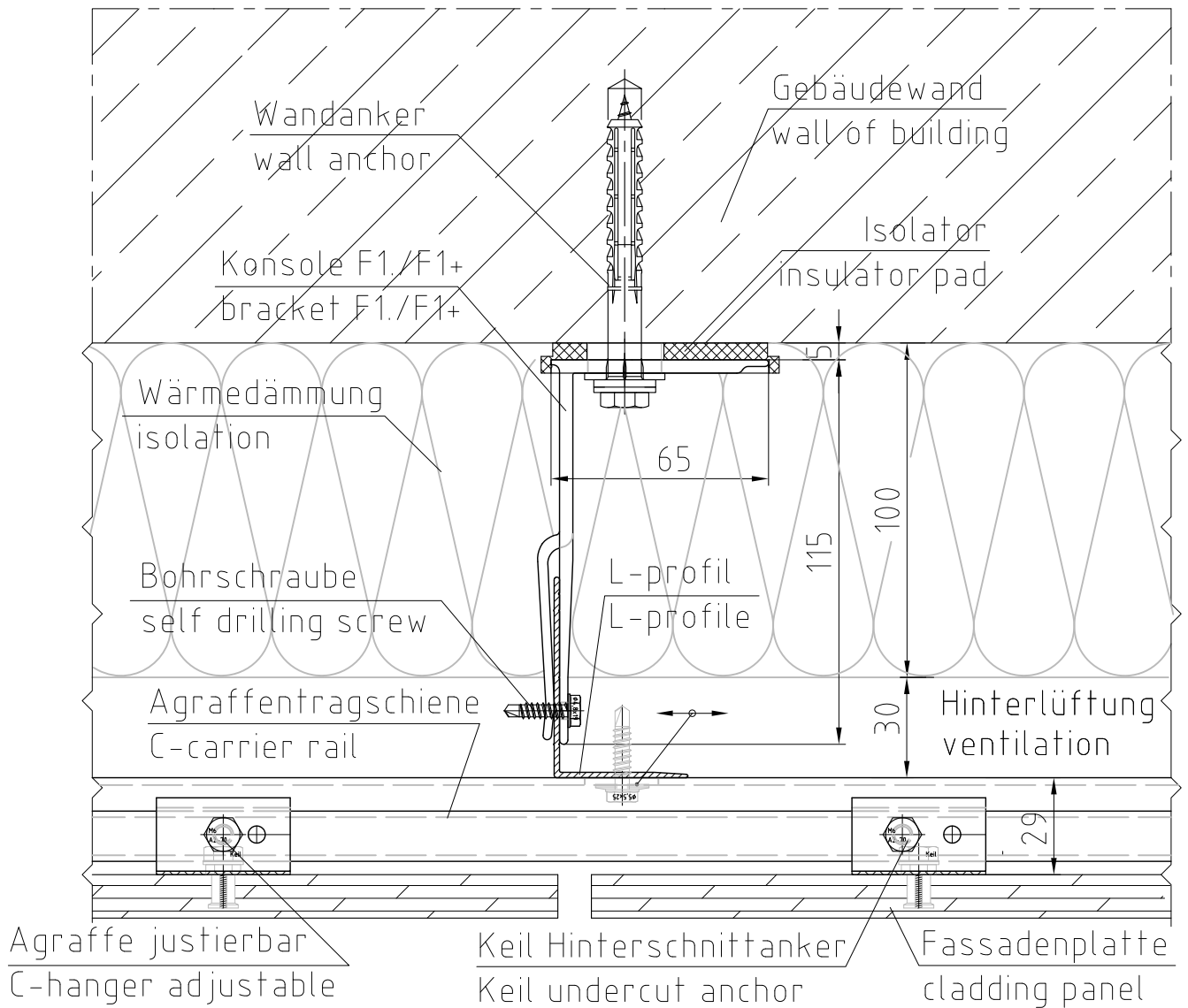
\*)These distances can only be obtained by using vertical profiles with shorter flange length.

Horizontalschnitt  
horizontal section  
System F1.41



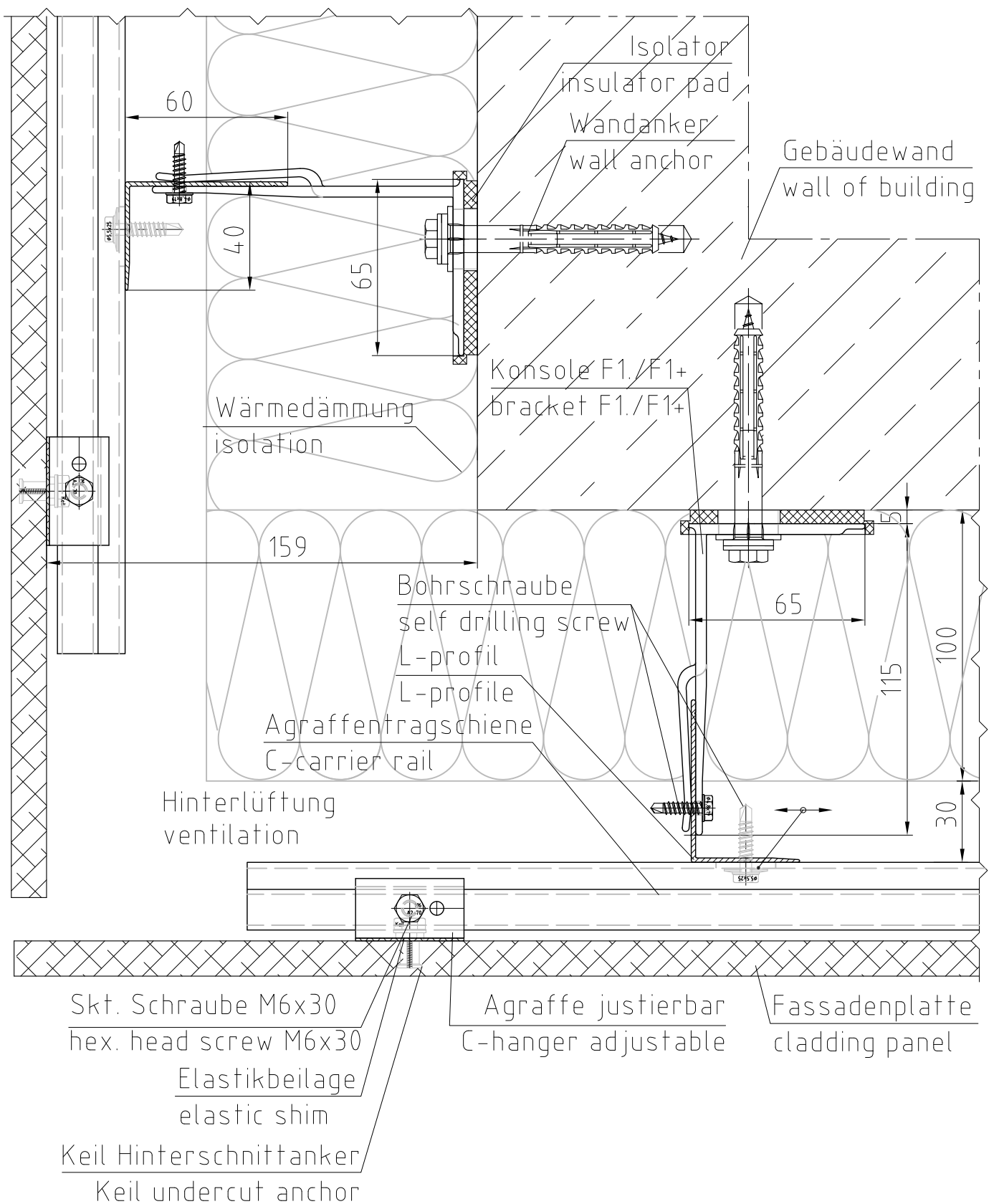
Maßstab/Scale 1:2

Horizontalschnitt  
horizontal section  
System F1.41



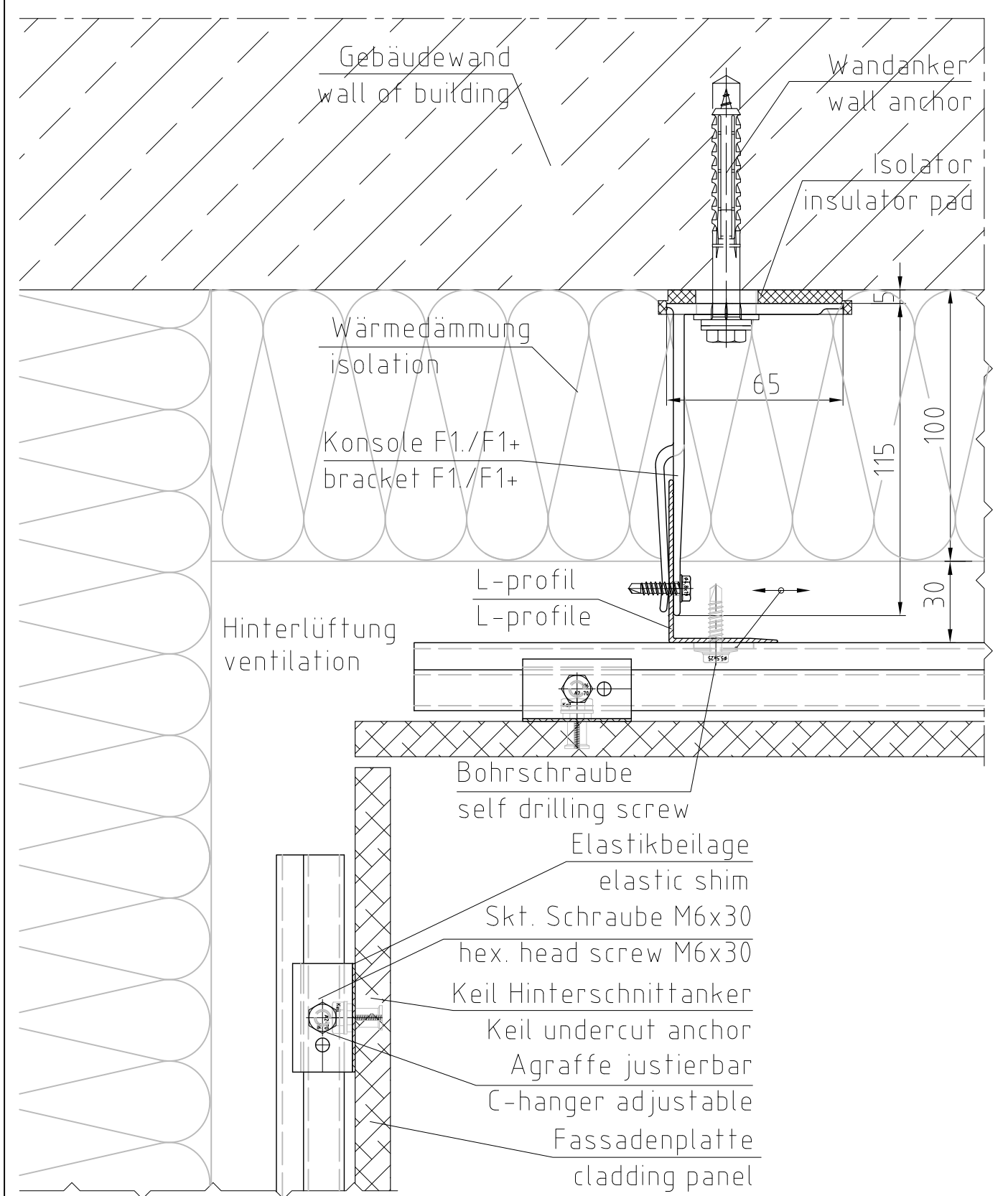
Maßstab/Scale 1:2

Horizontalschnitt Aussenecke  
horizontal section external corner  
System F1.41



Maßstab/Scale 1:2

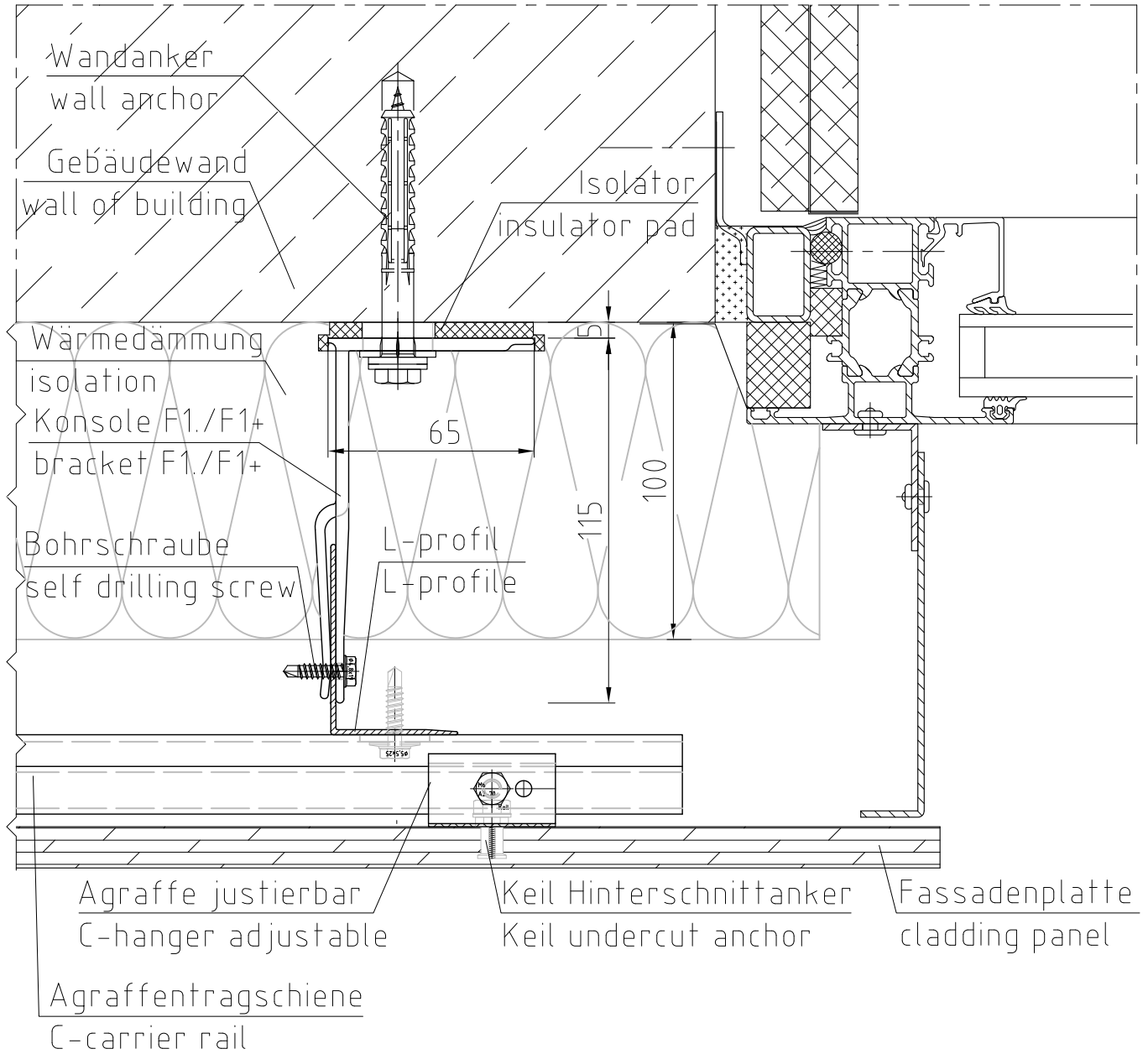
Horizontalschnitt Innenecke  
horizontal section internal corner  
System F1.41



Maßstab/Scale 1:2



Horizontalschnitt Fensterdetail  
horizontal section window detail  
System F1.41



Maßstab/Scale 1:2

Vertikalschnitt  
vertical section  
System F1.41

Fassaden-  
platte  
cladding  
panel

Konsole F1.  
bracket F1.

Bohrschraube  
self drilling  
screw

Gleitpunkt



sliding point

Agraffe starr  
C-hanger non  
adjustable

Agraffentrag-  
schiene  
C-carrier rail

Keil

Hinterschnitt  
anker

Keil undercut  
anchor

L-/T-profil

L-/T-profile

Lochblech  
perforated sheet

Hinterlüftung  
ventilation

115

5

38

45

90

Wärmedämmung  
isolation

Wandanker  
wall anchor

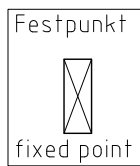
Isolator  
insulator pad

Gebäudewand  
wall of building

Maßstab/Scale 1:2

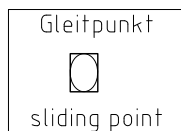
Vertikalschnitt  
vertical section  
System F1.41

Fassadenplatte  
cladding panel  
Skt. Schraube M6x30  
hex. head screw M6x30  
Agraffe justierbar  
C-hanger adjustable

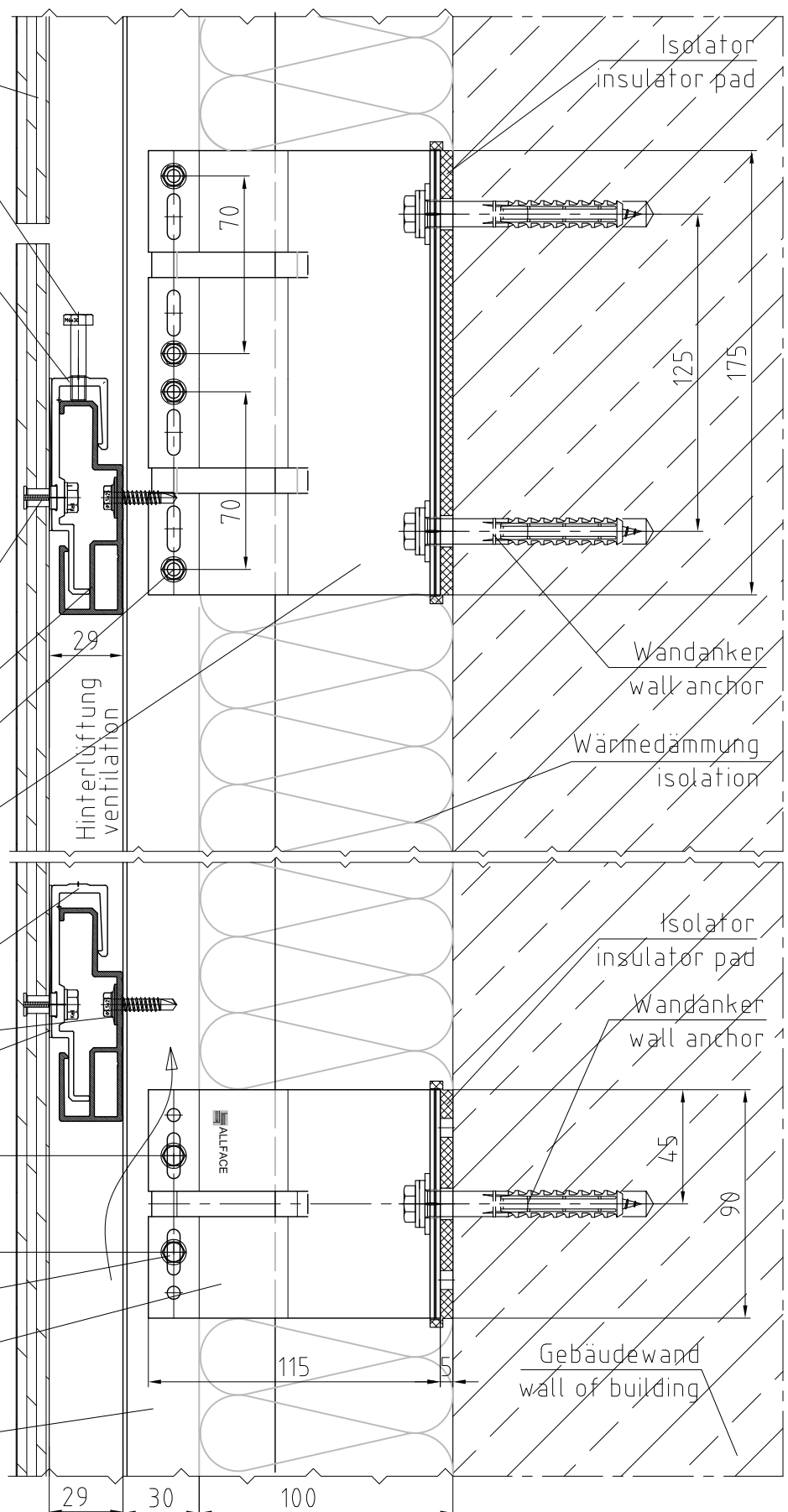


Keil Hinterschnittanker  
Keil undercut anchor  
Agraffentragschiene  
C-carrier rail  
Bohrschraube  
self drilling screw

Konsole F1+  
bracket F1+  
Agraffe starr  
C-hanger non adjustable  
Bohrschraube  
self drilling screw  
Elastikbeilage  
elastic shim

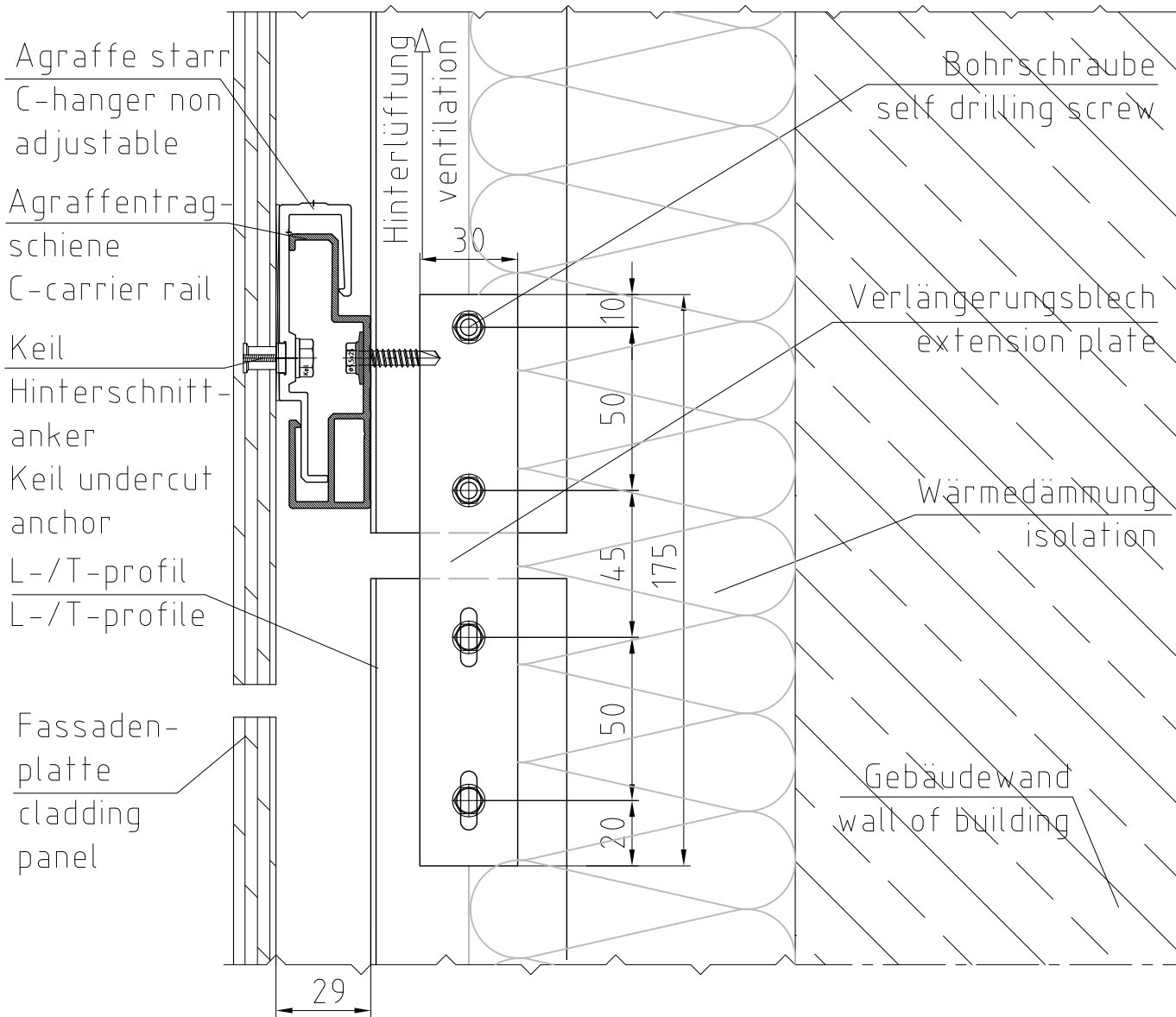


Bohrschraube  
self drilling screw  
Konsole F1.  
bracket F1.  
L-/T-profil  
L-/T-profile



Maßstab/Scale 1:2

Vertikalschnitt Profilverbindung  
vertical section joint of profile  
System F1.41

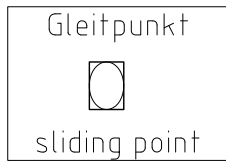


Maßstab/Scale 1:2

Vertikalschnitt Fensterdetail  
vertical section window detail  
System F1.41

Fassaden-  
platte  
cladding  
panel

Konsole F1.  
bracket F1.  
Bohrschraube  
self drilling  
screw

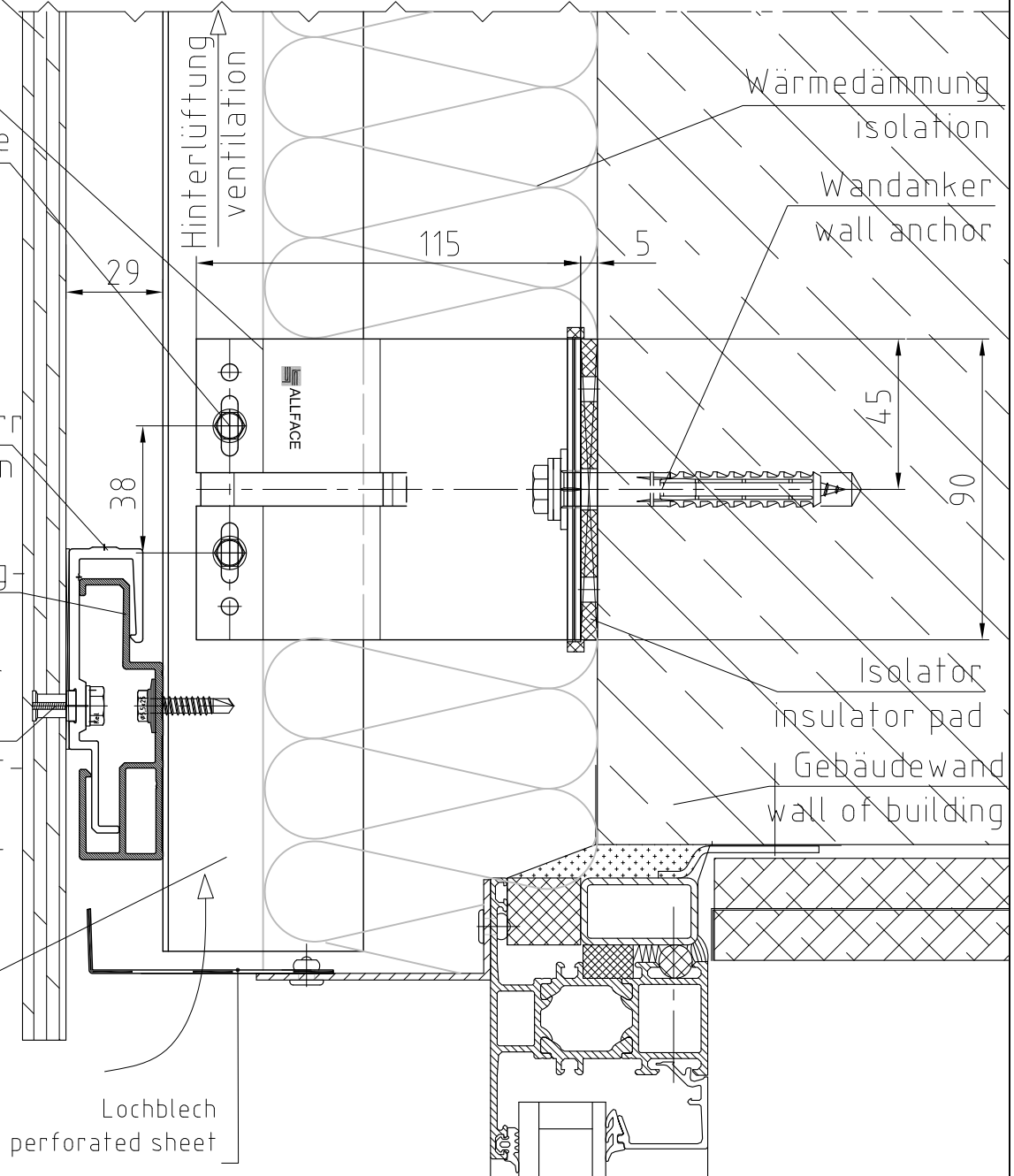


Agraffe starr  
C-hanger non  
adjustable

Agraffentrag-  
schiene  
C-carrier rail

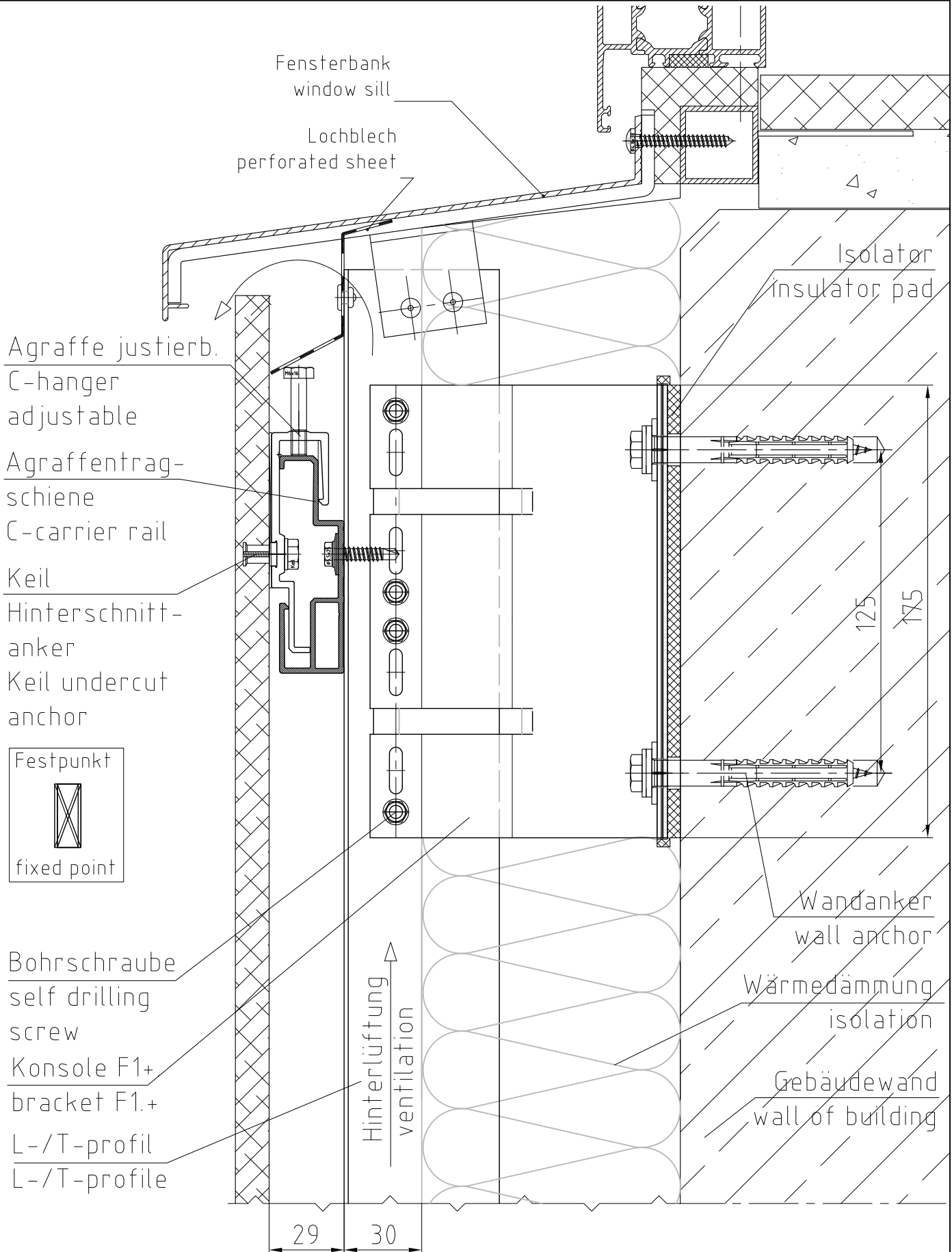
Keil  
Hinterschnitt-  
anker  
Keil undercut  
anchor

L-/T-profil  
L-/T-profile



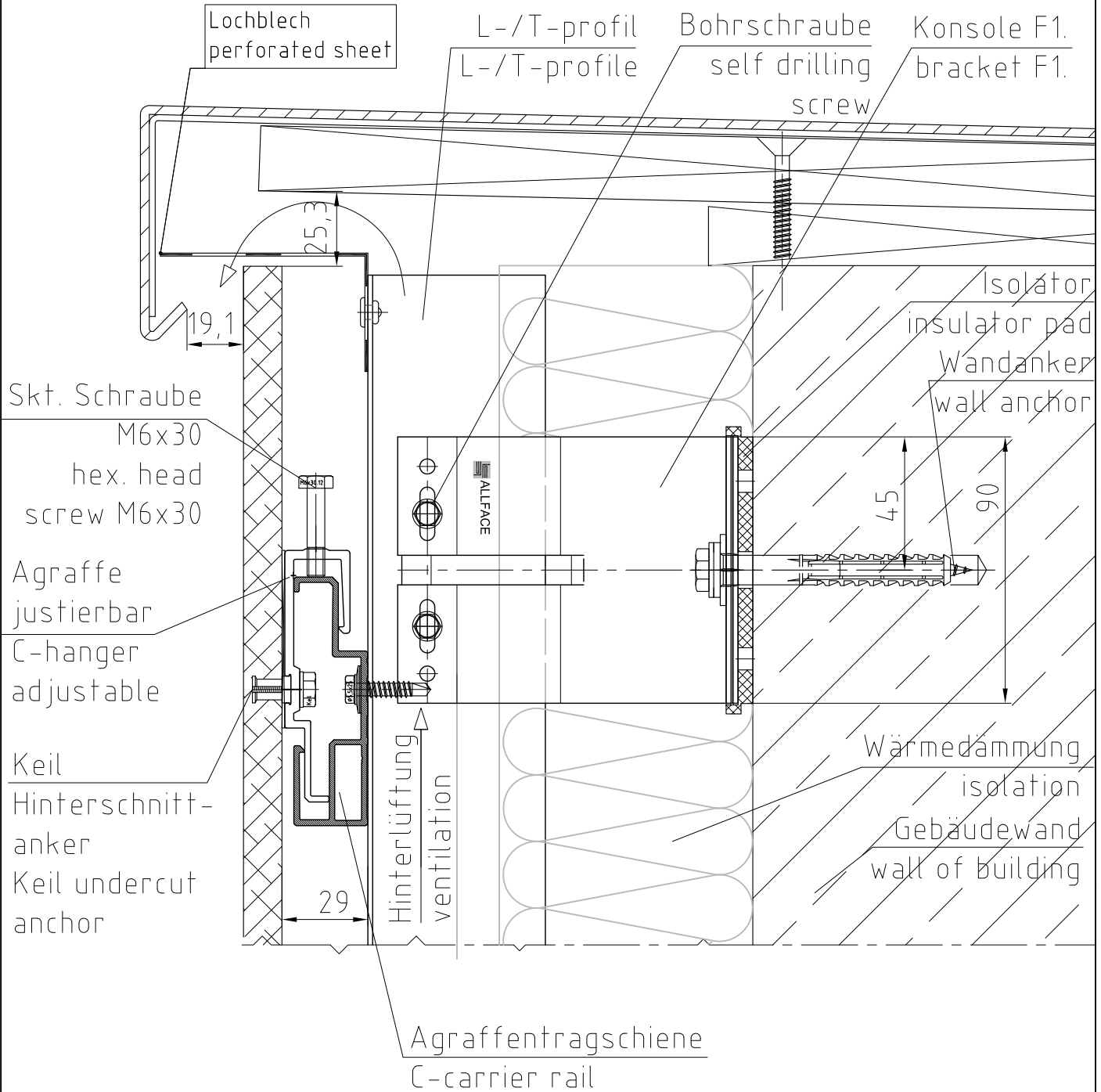
Maßstab/Scale 1:2

Vertikalschnitt Fensterdetail  
vertical section window detail  
System F1.41



Maßstab/Scale 1:2

Vertikalschnitt Attikadetail  
vertical section parapet detail  
System F1.41



Maßstab/Scale 1:2